



# Wyniki finansowe Grupy ZUE za H1 2011 roku

Warszawa, 1 września 2011

# Zastrzeżenia prawne

- ❑ Niniejsza prezentacja (dalej: „Prezentacja”) została udostępniona jego adresatom wyłącznie w celach informacyjnych i nie może być powielana, przekazywana lub przesyłana, w całości lub w części, na rzecz jakichkolwiek innych osób, w jakimkolwiek celu. Celem niniejszej Prezentacji jest przedstawienie wybranych informacji o spółce ZUE S.A. (dalej: „ZUE”, „Spółka”) oraz Grupie Kapitałowej ZUE (dalej: „Grupa ZUE”).
- ❑ Niniejsza Prezentacja nie stanowi ani nie zawiera oferty sprzedaży lub zaproszenia do subskrypcji lub nabycia jakichkolwiek papierów wartościowych Spółki lub innych instrumentów finansowych w jakiegokolwiek jurysdykcji. Niniejszy dokument nie jest ani poradą ani rekomendacją w odniesieniu do jakichkolwiek instrumentów finansowych.
- ❑ W związku z powyższym niniejsza Prezentacja nie stanowi podstawy i nie powinna być wykorzystywana, w całości lub w części, do podjęcia jakichkolwiek decyzji inwestycyjnych, w szczególności dotyczących zawarcia jakiejkolwiek umowy, rozporządzenia prawem lub zaciągnięcia zobowiązania. Wszelkie decyzje inwestycyjne w papiery wartościowe Spółki powinny być podejmowane wyłącznie w oparciu o treść zatwierdzonego przez Komisję Nadzoru Finansowego prospektu emisyjnego (z aneksami), stanowiącego jedyny prawnie wiążący dokument zawierający informacje o Spółce i jej papierach wartościowych, oraz w oparciu o raporty okresowe i bieżące publikowane zgodnie z obowiązującymi przepisami prawa.
- ❑ Ani Spółka, ani jej dominujący akcjonariusz, ani członkowie jej organów, ani podmioty powiązane Spółki, ani inne osoby działające w imieniu Spółki lub na jej zlecenie nie ponoszą odpowiedzialności za kompletność lub rzetelność informacji bądź opinii zawartych w niniejszej Prezentacji. W żadnym przypadku treść niniejszego dokumentu nie może być interpretowana jako zawierająca lub stanowiąca jakiejkolwiek bezpośrednio czy dorozumiane oświadczenia lub gwarancje Spółki, jej dominującego akcjonariusza, członków jej organów, podmiotów powiązanych Spółki, czy innych osób działających w imieniu Spółki lub na jej zlecenie. W związku z powyższym żadna z ww. osób nie ponosi odpowiedzialności pod żadnym względem za jakiegokolwiek straty lub szkody, które mogą powstać w wyniku wykorzystania niniejszej Prezentacji lub jakichkolwiek zawartych w niej treści.
- ❑ Pewne informacje w tej Prezentacji zostały uzyskane od osób trzecich, które Spółka uważa za rzetelne, jednakże Spółka nie dokonywała weryfikacji i nie gwarantuje dokładności lub kompletności tych informacji.
- ❑ Wszystkie informacje przedstawione w niniejszej Prezentacji są poufne i nie mogą być udostępniane osobom trzecim bez uprzedniej pisemnej zgody Spółki.
- ❑ Ani niniejsza Prezentacja, ani jakakolwiek jej część ani ich kopie nie mogą być przekazywane lub przesyłane do Stanów Zjednoczonych Ameryki Północnej, Australii, Kanady lub Japonii. Rozprowadzanie niniejszego dokumentu w innych jurysdykcjach może być ograniczone prawem, a osoby, które wejdą w posiadanie niniejszego dokumentu powinny uzyskać informację na temat takich ograniczeń i ich przestrzeżeń.
- ❑ Niniejsza Prezentacja może zawierać oświadczenia dotyczące przyszłości odnoszące się w szczególności do strategii Spółki oraz Grupy, prognoz rynkowych, planowanych nakładów inwestycyjnych lub przyszłych przychodów. Oświadczenia te z natury wiążą się z ryzykiem i niepewnością i ani Spółka, ani jej dominujący akcjonariusz, ani członkowie jej organów, ani podmioty powiązane Spółki, ani inne osoby działające w imieniu Spółki lub na jej zlecenie nie zapewniają, że przewidywania te zostaną spełnione.



**Wiesław Nowak**  
Prezes Zarządu

- Założyciel Grupy ZUE
- Wieloletnie doświadczenie w branży
- Odpowiedzialny za działalność operacyjną i strategię rozwoju Grupy ZUE



**Grzegorz Bober**  
Wiceprezes Zarządu PRK S.A.

- Odpowiedzialny za finanse w PRK w Krakowie S.A.
- Wieloletnie doświadczenie w branży na stanowiskach kierowniczych
- Biegły rewident, posiadacz dyplomu MBA



**Arkadiusz Wierciński**  
Dyrektor ds. Strategii

- Odpowiedzialny za strategię w Grupie ZUE
- Bogate doświadczenie w obszarze corporate finance i doradztwie strategicznym
- Bogate doświadczenie menedżerskie

## Przedmiot działalności

Backlog

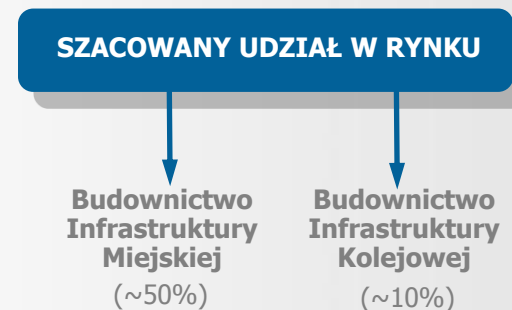
Wyniki finansowe

Załączniki

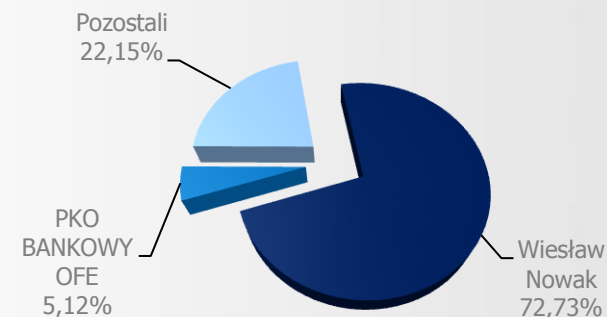
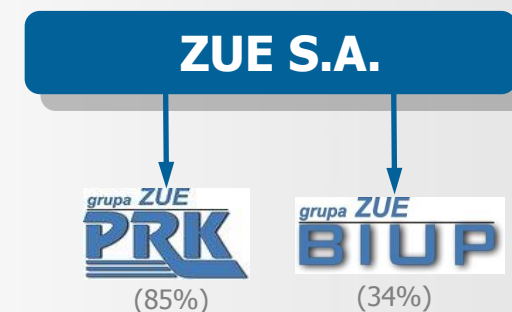


- **Potencjał wykonawczy** w zakresie projektów kompleksowej budowy i modernizacji infrastruktury miejskiej i kolejowej w kraju
- **Jeden z liderów** krajowego rynku budownictwa **infrastruktury miejskiej**
  - ✓ Budowa i remonty torowisk i sieci trakcyjnych
  - ✓ Budowa i remonty podstacji trakcyjnych i stacji transformatorowych
  - ✓ Bieżące utrzymanie torowisk tramwajowych, sieci i podstacji trakcyjnych oraz oświetlenia ulicznego
  - ✓ Usługi w zakresie sterowania i monitoringu miejskiej infrastruktury komunikacyjnej
  - ✓ Budowa i remonty sieci energetycznych, oświetlenia ulicznego oraz sygnalizacji świetlnych
- **Mocna pozycja** na rynku budownictwa **infrastruktury kolejowej**
  - ✓ Budowa i remonty torów kolejowych
  - ✓ Budowa i modernizacja stacji kolejowych oraz obiektów inżynierskich i kubaturowych
  - ✓ Budowa i remonty kolejowych sieci trakcyjnych

## Grupa ZUE



## Grupa ZUE



Przedmiot działalności

Backlog

Wyniki finansowe

Załączniki



# Nowe projekty Grupy ZUE

Zamawiający	Lokalizacja i opis robót	Wartość umowy netto przypadająca Grupie [w mln PLN]	Umowny termin zakończenia
Miejskie Przedsiębiorstwo w Poznaniu Sp. z o.o.	Wykonanie robót budowlanych w ramach zadania „Budowa zajezdni tramwajowej Franowo w Poznaniu”.	107,9	Lipiec 2013
Infrastruktura Euro Poznań 2012 Sp. z o.o.	Wykonanie robót budowlanych w ramach zadania „Przedłużenie trasy tramwajowej Poznańskiego Szybkiego tramwaju (PST) do dworca zachodniego w Poznaniu”	76,8	Grudzień 2012
PKP Polskie Linie Kolejowe S.A	Przebudowę infrastruktury stacji Katowice w obrębie peronu 2,3,4 w ramach programu inwestycyjnego: „Modernizacja układu torowego na liniach nr 1,137, 139 i infrastruktury służącej do obsługi podróżnych w obrębie stacji Katowice Osobowa”.	49,6	Listopad 2012
<b>RAZEM</b>		<b>234,3</b>	

## Obecna wartość portfela zamówień Grupy ZUE przekracza 1,1 mld PLN

Grupa oczekuje na rozstrzygnięcie dwóch przetargów na realizację robót w ramach modernizacji i rozbudowy sieci tramwajowej oraz modernizacji infrastruktury kolejowej na łączną kwotę ok. 800 mln PLN.

Przedmiot działalności

Backlog

**Wyniki finansowe**

Załączniki





# Wyniki finansowe za H1 2011 (1)

## Wybrane dane finansowe sprawozdania z całkowitych dochodów GRUPY ZUE

*dane w tys. PLN*

Wyszczególnienie	2010	H1 2010	H1 2011	Zmiana H1 2011 / H1 2010
Przychody ze sprzedaży	392 253	91 547	206 996	126%
Zysk brutto na sprzedaży	40 003	11 732	14 096	20%
Koszty zarządu	14 793	7 687	8 640	12%
EBITDA	32 352	8 044	9 474	18%
EBIT	25 616	4 526	5 616	24%
Zysk brutto	21 149	1 447	5 680	303%
Zysk netto	17 168	1 134	4 570	303%

Wskaźniki rentowności	2010	H1 2010	H1 2011	Zmiana H1 2011 / H1 2010
Marża brutto na sprzedaży	10,2%	12,8%	6,8%	-6,0 p.p.
Rentowność EBITDA	8,2%	8,8%	4,6%	-4,2 p.p.
Rentowność EBIT	6,5%	4,9%	2,7%	-2,2 p.p.
Marża brutto	5,3%	1,6%	2,7%	1,1 p.p.
Marża netto	4,4%	1,2%	2,2%	1,0 p.p.
ROA	4,1%	0,8%	1,2%	0,4 p.p.
ROE	10,5%	1,9%	2,7%	0,3 p.p.

# Wyniki finansowe za H1 2011 (2)

## Wybrane dane finansowe sprawozdania z sytuacji finansowej Grupy ZUE

*dane w tys. PLN*

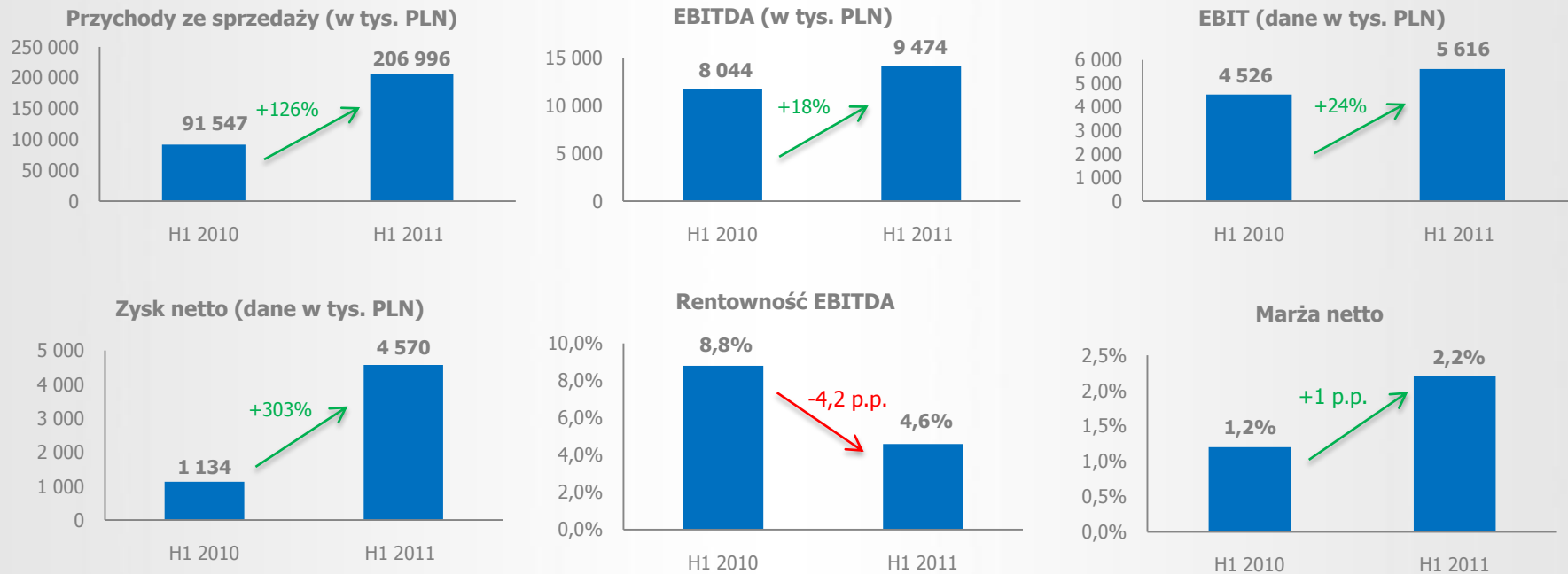
Wyszczególnienie	2010	H1 2011	Zmiana
Aktywa trwałe	134 531	145 060	8%
Aktywa obrotowe	284 464	246 263	-13%
Aktywa razem	418 995	391 323	-7%
Kapitał podstawowy	5 500	5 500	0%
Kapitał własny	163 688	168 257	3%
Zobowiązania długoterminowe	44 824	49 419	10%
Zobowiązania krótkoterminowe	210 483	173 647	-18%
Zobowiązania razem	255 307	223 066	-13%

Wskaźniki płynności	2010	H1 2011
Kapitał pracujący	73 981	72 616
Wskaźnik płynności bieżącej	1,4	1,4
Wskaźnik płynności szybkiej	1,3	1,3

Wskaźniki zadłużenia	2010	H1 2011
Dług netto ( w tys. PLN)	13 159	49 687
Wskaźnik ogólnego zadłużenia	0,6	0,6
Wskaźnik zadłużenia kapitałów własnych	1,6	1,3
Wskaźnik pokrycia aktywów kapitałem własnym	0,4	0,4
Wskaźnik zadłużenia krótkoterminowego	0,5	0,4
Wskaźnik zadłużenia długoterminowego	0,1	0,1

# Wyniki finansowe za H1 2011 (3)

## Wybrane dane finansowe Grupy ZUE



➤Wzrost sprzedaży w porównaniu do analogicznego okresu roku poprzedniego

➤Obniżenie marży EBITDA spowodowane m.in. przez:

- Zdarzenia jednorazowe – sprzedaż nieruchomości w Rzeszowie
- Wzrost cen materiałów, surowców oraz paliw płynnych

# Prognoza na 2011 rok

Wyszczególnienie (w tys. PLN)	H1 2011	Prognoza 2011	Wykonanie prognozy na rok 2011
Przychody netto	206 996	460 579	45%
EBITDA	9 474	49 069	19%
Zysk netto	4 570	30 622	15%

- Prezentowane wyniki finansowe za H1 2011 są istotnie wyższe niż w roku poprzednim
- Portfel zamówień oraz pozyskiwanie nowych zleceń – obecny portfel zamówień Grupy ZUE na najbliższe lata wynosi ponad 1,1 mln PLN
- Na dzień dzisiejszy **Zarząd ZUE S.A. podtrzymuje prognozy finansowe na rok 2011**

# Podsumowanie

- Wyniki za H1 2011 roku istotnie wyższe niż w analogicznym okresie roku 2010
- Wypełniony portfel zamówień na 2011 rok, pozyskiwanie kolejnych zleceń
  
- Przejrzysta strategia rozwoju ukierunkowana na:
  - Wzmocnienie pozycji rynkowej
  - Dywersyfikację działalności w oparciu o już posiadane kompetencje
  - Zachowanie elastyczności działania
  - Systematyczny wzrost efektywności
  - Wzrost wartości dla Akcjonariuszy

# Dziękujemy



## ZUE S.A.

<b>Adres</b>	30-443 Kraków, ul. Jugowicka 6A
<b>Telefon</b>	48 12 266 39 39
<b>Faks</b>	48 12 269 35 89
<b>Strona internetowa</b>	<a href="http://www.grupazue.pl">www.grupazue.pl</a>
<b>E-mail</b>	<a href="mailto:zue@zue.krakow.pl">zue@zue.krakow.pl</a>

Przedmiot działalności

Backlog

Wyniki finansowe

Załączniki



# Zakres działalności Grupy ZUE (1)

## Budowa i remonty torowisk tramwajowych i sieci trakcyjnych

Nowe technologie konstrukcji torowisk tramwajowych przyczyniające się do obniżenia poziomu hałasu oraz wytłumienia wibracji podczas przejazdu tramwaju.



Kompleksowa realizacja inwestycji - od projektu do wykonania sieci trakcyjnej wraz z dostawą wszystkich niezbędnych elementów.

(np. Warszawa: trasa W-Z, AL. Jerozolimskie; Krakowski Szybki Tramwaj)



## Budowa i remonty podstacji trakcyjnych i stacji transformatorowych

Budowa m.in. pierwszej w Polsce podziemnej podstacji zasilającej dla tramwaju w Krakowie.



## Bieżące utrzymanie torowisk tramwajowych, sieci i podstacji trakcyjnych i oświetlenia ulicznego

Prowadzimy bieżące utrzymanie infrastruktury tramwajowej – m.in. jako pierwsza w kraju firma prywatna jesteśmy operatorem systemu zasilania pojazdów komunikacji miejskiej.

Prowadzimy również bieżące utrzymanie oświetlenia ulicznego na terenie miasta Krakowa oraz w okolicznych gminach – łącznie ponad 50.000 punktów świetlnych.



# Zakres działalności Grupy ZUE (2)



## Budowa i remonty torów kolejowych

Kompleksowe wykonawstwo w zakresie robót torowych, długoletnie doświadczenie rynkowe, realizacja prestiżowych kontraktów w różnych regionach Polski.

(np. budowa wybranych odcinków linii CMK Kraków Warszawa, modernizacja Linii E20 w lokalizacjach: Kramsk, Kłodawa, Zamków, Mińsk Mazowiecki-Siedlce, Międzyrzec-Biała Podlaska, modernizacja linii E30 na odcinkach: Okmiany-Bolesławiec, Bolesławiec-Zebrzydowa, Dąbrowa Niemodlińska-Opole, Oława-Lizawice, Malczyce-Szczedrzykowice, E65)

## Budowa i modernizacja stacji kolejowych oraz obiektów inżynieryjnych i kubaturowych

Realizacja skomplikowanych modernizacji stacji kolejowych, m.in. Legionowo, Modlin, Nowy Dwór Mazowiecki, Malczyce, Opole Zachodnie.



## Budowa i remonty kolejowych sieci trakcyjnych

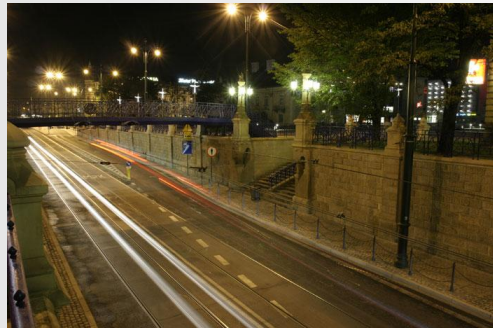
Kompleksowa realizacja inwestycji - od projektu do wykonania sieci trakcyjnej wraz z dostawą wszystkich niezbędnych elementów.

(np. E-20 odcinki Siedlce-Łuków, Łuków-Międzyrzec Podlaski)

# Zakres działalności Grupy ZUE (3)

## Usługi w zakresie sterowania i monitoringu miejskiej infrastruktury komunikacyjnej

Wdrożenie autorskiego systemu monitorowania i nadzorowania urządzeń infrastruktury tramwajowej, produkcja nowoczesnych sterowników zwrotnic i systemów ogrzewania.  
(Kraków, Warszawa)



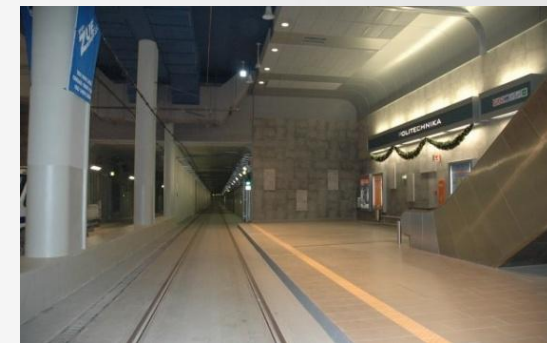
## Budowa i remonty sieci energetycznych, oświetlenia ulicznego oraz sygnalizacji świetlnej

W ramach prowadzonych kontraktów wykonujemy własnymi zespołami roboty związane z budową oświetlenia ulicznego, sygnalizacji świetlnej, teletechniki oraz sieci energetycznych.



## Realizacja skomplikowanych przedsięwzięć inżynierskich

Realizacja pilotażowego projektu modernizacji podtorza torowiska na linii CMK (Psary) – do prędkości 300 km/h.



Wykonanie toru jezdni bezстыkowego Kolei Terenowo-Linowej na Gubałówkę oraz na górę Żar.

Budowa pierwszej w Polsce linii tramwajowej w obiekcie tunelowym o łącznej długości 1538 m – oraz wyposażenie go w nowoczesne systemy operacyjne.